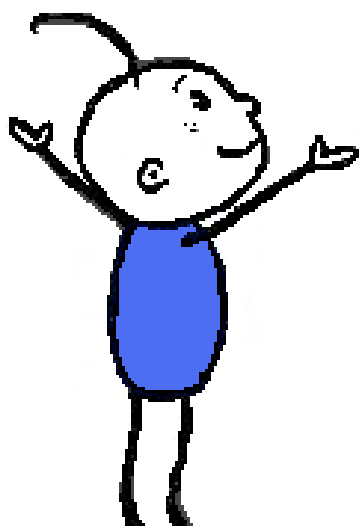


Livret des Aventuriers de la Nature

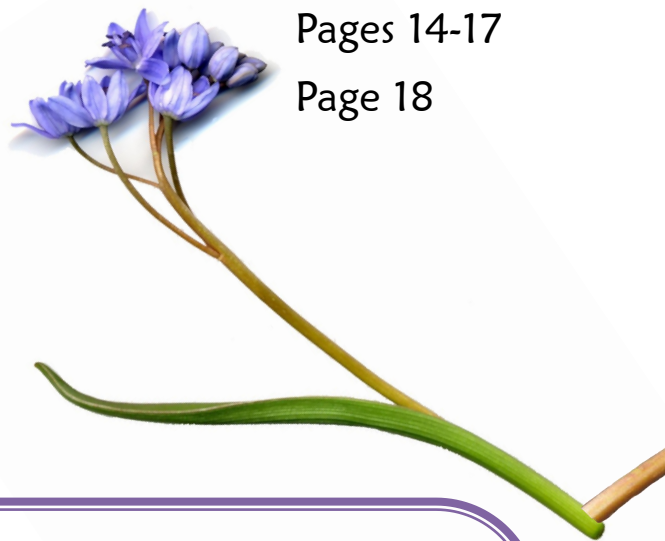


Découverte de
l'environnement autour du
Conservatoire National des
Plantes à Parfum, Médicinales
et Aromatiques de
Milly-la-Forêt.



SOMMAIRE

Introduction	Page 3
Retrouvez les différentes parties de la plante	Pages 4-5
Des plantes très utiles !	Page 6
Quelle est cette plante ?	Page 7
Quelle couleur donne cette plante ?	Pages 8-9
Quelle est donc cette petite bête ?	Pages 10-13
Mon herbier facile	Pages 14-17
Conclusion	Page 18



RÈGLES DURANT LA PROMENADE

- Respectez la nature qui vous entoure ;
 - Ne jetez aucun déchet par terre ;
- Ne cueillez pas les plantes cultivées, ne marchez pas dessus ;

En cas de problème, appelez le 01.64.98.83.77

BONJOUR LES AVENTURIÈR(E)S DE LA NATURE !

Bienvenue au Conservatoire National des Plantes de Milly-la-Forêt. Découvrons ensemble les plantes utiles et la nature du bord de chemin !

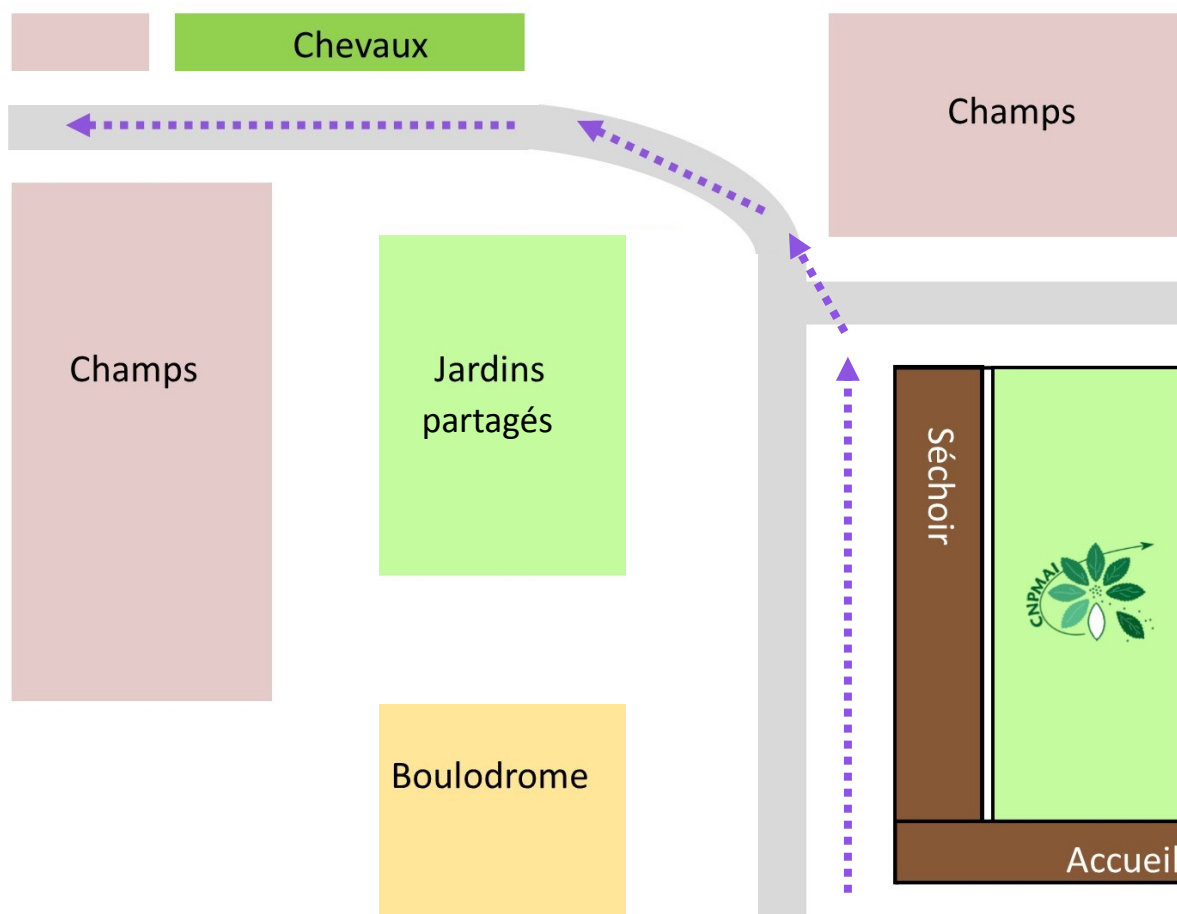
COMMENT UTILISER CE CARNET ?

Le sentier de l'aventurier se trouve à l'extérieur du Conservatoire. Sur chaque page, retrouvez une activité à faire seul(e) ou en groupe.

Les lieux sont donnés à titre d'indication, car vous pouvez effectuer les activités où vous voulez, à votre rythme. Le sentier étant linéaire, vous pouvez faire demi-tour quand bon vous semble.

Veillez à ne pas pénétrer dans les jardins ou dans les cultures.

L'ITINÉRAIRE



ACTIVITÉ 1 :

RETROUVEZ LES DIFFÉRENTES PARTIES DE LA PLANTE

Comment faire ?

1. Complétez le nom des différentes parties de la plante sur la page suivante.

Pour faire deviner les mots les plus difficiles, vous pouvez faire un pendu, par exemple...

2. Vérifiez vos réponses en les partageant avec celles de vos camarades !

3. Observez une plante et retrouvez la feuille, la tige...



Lieu :

Le long du
Conservatoire

Question bonus !

Dit-on « un » pétale ou « une »
pétale ?

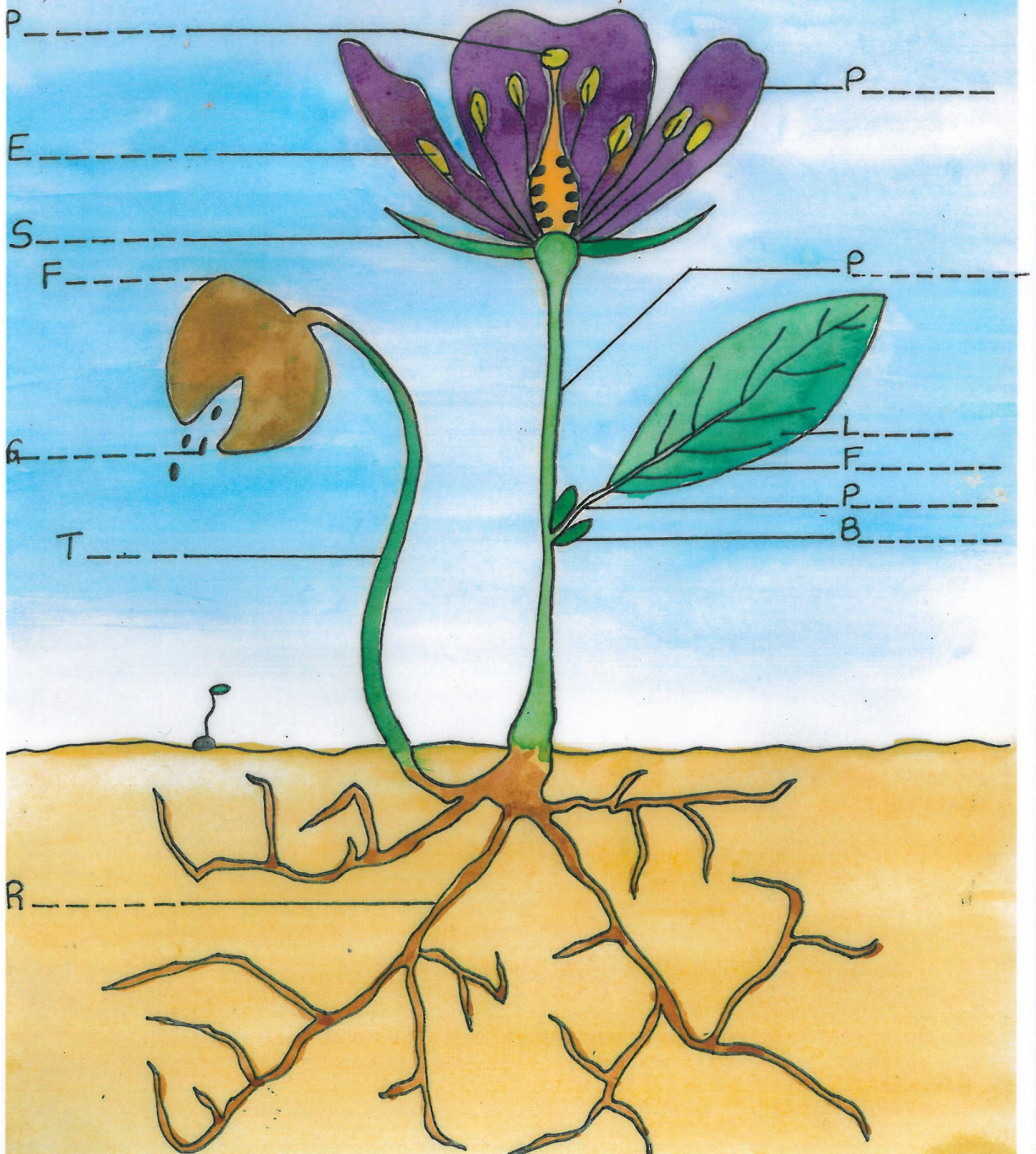
Réponse : « pétale » est un mot masculin !

Précautions



Ne pas cueillir les
plantes cultivées (le
long du séchoir ou
dans les jardins
partagés).

Les organes de la plante



ACTIVITÉ 2 :

DES PLANTES TRÈS UTILES !

Au Conservatoire, nous travaillons sur les plantes que l'on dit « utiles », découvrons ce que cela signifie...

Avec les plantes on peut faire toutes sortes de choses ! Elles nous servent à ...



Faire du parfum

> Ce sont les **plantes à parfum**



Donner du goût à nos plats

> Ce sont les **plantes aromatiques**



Faire des médicaments

> Ce sont les **plantes médicinales**



Repousser ou tuer les insectes

> Ce sont les **plantes insectifuges ou insecticides**



Donner de la couleur à nos dessins ou nos vêtements

> Ce sont les **plantes colorantes et tinctoriales**



Faire du tissu ou du papier

> Ce sont les **plantes textiles et à fibres**

Jeu : associez les plantes à leur(s) utilisation(s) ! Quelles autres plantes utilisez-vous ? Notez-les sur les pointillés !

Menthe

Rose

Ciboulette

Eucalyptus

Coton

Arnica

Henné

Lin

Citronnelle

.....

.....



ACTIVITÉ 3 :

QUELLE EST CETTE PLANTE ?



Lieu :

Au début de l'ancien sé-choir, vers la boîte aux lettres



Comment sentir cette plante ?

Avec deux doigts, frottez délicatement les **feuilles** de la plante, puis portez vos doigts à votre nez pour sentir son odeur. La reconnaissez-vous ?

LA _ _ _ _ _



La a une odeur très appréciée. On l'utilise donc dans les, les savons, ou encore la lessive. On peut mettre ses fleurs dans de l'eau chaude pour faire une qui aide à dormir le soir. Dans les placards, elle fait fuir les qui mangent les vêtements. Dans les shampoings, son odeur aide aussi à éloigner les, c'est donc une plante insectifuge.

Précautions



Ne pas arracher la plante ou une de ses parties.



Ne pas marcher sur les plantes cultivées.

ACTIVITÉ 4 :

QUELLE COULEUR DONNE CETTE



Comment faire ?

1. Cueillez une partie d'une plante du bord de chemin

Une feuille, un pétale... Ne récoltez que des plantes sauvages !

2. Cette plante fait-elle de la couleur ?

Ecrasez ces parties de plantes sur la page blanche suivante. Une fois que vous avez trouvé des plantes colorantes (pissenlit, coquelicot...), utilisez-les pour faire des dessins !



Lieu :

Le long du sentier

Précautions :



Attention aux orties !



Ne pas cueillir de plantes cultivées.

ACTIVITÉ 5 :

QUELLE EST DONC CETTE PETITE BÊTE ?

Comment faire ?

1. Approchez-vous doucement d'un insecte qui vous intéresse, sans le faire fuir

2. Observez bien votre insecte. Alors, avez-vous trouvé son nom à l'aide de la page 12 ?

Il y a une clé de détermination à votre disposition. Les plus grands trouveront même la famille à laquelle appartiennent les insectes choisis !

3. Dessinez votre insecte sur la page blanche suivante

Si vous n'avez pas de crayons ou de feutres de couleur, vous pouvez écrire de quelle couleur est l'insecte pour le colorier en classe ou chez vous ! Par exemple : écrivez « noir » sur les points de la coccinelle et « rouge » sur ses ailes.



Clairon des ruches (*Trichodes alvearius*)

Lieu :

Tout au long du sentier

Précautions :



Attention à ne pas écraser ou blesser les insectes.



Ne pas s'approcher des nids d'insectes ni toucher les insectes qui pourraient piquer (frelons, guêpes et abeilles).

CLÉ DE DÉTERMINATION

Ma petite bête a...

Plus de 20 pattes, c'est un **Myriapode** !



Lithobie

De 20 à 10 pattes, c'est un **Crustacé** !

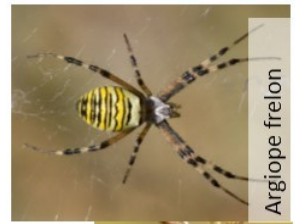


Cloporte gris

8 pattes, c'est un **Arachnide** !



Épeire diadème



Argiope frelon

6 pattes, c'est un **Insecte** !

Hyménoptères : une taille fine



Fourmi noire

Lépidoptères : des écailles colorées sur les ailes



Paon du jour



Citron

Coléoptères : une cuirasse dure qui recouvre les ailes



Cétoine dorée



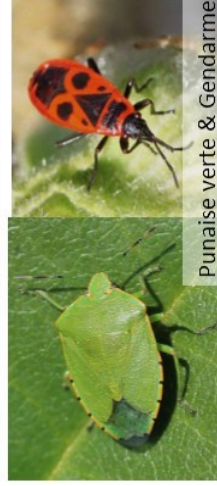
Coccinelle

Dermaptères : des pinces au bout du corps



Forficule ou pince-oreilles

Hétéroptères : des ailes dures et transparentes



Punaise verte & Gendarme

Odonates : un corps long et de grands yeux



Agrion élégant

Orthoptères : les insectes sauteurs



Criquet des pâtures

Diptères : une seule paire d'ailes



Mouche domestique

Les insectes pollinisateurs

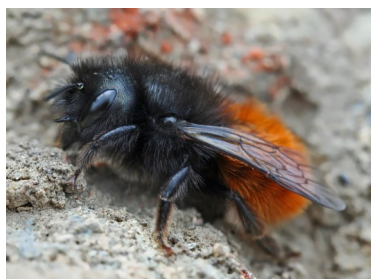
En voici quelques-uns, saurez-vous les différencier ?

Les abeilles

Attention, elles piquent si on les embête...



Abeille charpentière (*Xylocopa violacea*)
Très grande (3-5 cm), elle creuse son nid dans le bois.



Osmie cornue (*Osmia cornuta*)
Une abeille solitaire, comme l'abeille charpentière



Abeille commune (*Apis mellifera*)
Celle que l'on élève pour son miel.

Les bourdons



Bourdon terrestre (*Bombus terrestris*)

Bourdon des pierres



Bourdon terrestre



Bourdon des prés



Mâle/Femelle

Bourdon des jardins



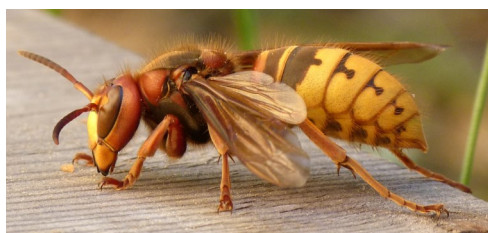
Ils participent aussi à la pollinisation...

Le frelon, plus grand que la guêpe

La guêpe, à la taille fine

Le syrphe (inoffensif), une tête de mouche et un corps de guêpe

 **Attention, leurs piqûres sont très douloureuses !**



ACTIVITÉ 6 :

MON HERBIER FACILE

Comment faire ?

1. Cueillez une plante et enlevez la terre des racines

Un herbier, c'est une collection de végétaux séchés qui permet de reconnaître (d'identifier) ces végétaux. Pour ce faire, il nous faut cueillir la plante en entier ou au moins prendre ses feuilles, ses fleurs et/ou ses fruits.

2. Étalez-la joliment sur la page d'à côté et aplatissez-la délicatement avec votre paume de main, puis scotchez-là

Soignez bien la façon dont vous placez la plante entre les supports : feuilles à plat, fleur visible... Une fois écrasée, il est quasi impossible de la changer de position ou de la déplier.

Une planche d'herbier c'est un outil mais c'est toujours mieux s'il est beau, alors faites cela avec art !

3. Retrouvez son nom dans le mini-guide, puis complétez l'étiquette comme ci-dessous :

Nom de la plante : Plantain lancéolé

Date de récolte : 03/09/20XX

Lieu de récolte : au Conservatoire de Milly

Lieu :

Tout au long du sentier

Matériel :

Adhésif transparent

❗ Les herbiers des « pros » :

Pour faire un herbier comme un spécialiste, il faut d'abord faire sécher ses plantes avant de les mettre sur notre support ! Dans notre herbier facile, on saute cette étape pour aller plus vite.

Précautions :



Ne pas cueillir de plantes cultivées ou protégées.



Ne pas cueillir les plantes qui ne sont présentes qu'en un seul exemplaire.



Ne pas cueillir après la pluie ou la rosée : nos plantes risquent de pourrir !

HERBIER

Ecole :

Classe :

Elèves(s) :

NOM DE LA PLANTE :

DATE DE LA RECOLTE :

LIEU DE LA RECOLTE :

Mini-guide des plantes de bord de chemin



Pâquerette vivace
(*Bellis perennis*)



Pissenlit (*Taraxacum officinale*)



Trèfle des prés (*Trifolium pratense*)



Liseron des champs
(*Convolvulus arvensis*)



Trèfle rampant (*Trifolium arvense*)



Grande mauve
(*Malva sylvestris*)



Achillée millefeuille
(*Achillea millefolium*)



Coquelicot
(*Papaver rhoeas*)



Lamier blanc (*Lamium album*)



Véronique petit-chêne
(*Veronica chamaedrys*)

Mini-guide des plantes de bord de chemin



Sénéçon commun
(*Senecio vulgaris*)



Bleuet (*Centaurea cyanus*)



Primevère officinale
(*Primula veris*)



Lierre terrestre
(*Glechoma hederacea*)



Ivraie vivace
(*Lolium perenne*)



Bouton d'or (*Ranunculus repens*)



Cardamine hirsute
(*Cardamine hirsuta*)



Grand plantain (*Plantago major*)

AU REVOIR LES AVENTURIÈRES ET LES AVENTURIERS DE LA NATURE!



Vous arrivez à la fin de la promenade, il est temps de se dire au revoir. Nous espérons que vous avez découvert de nombreuses choses sur les plantes et les animaux !

À bientôt pour de nouvelles aventures !

RÈGLES AU CONSERVATOIRE :

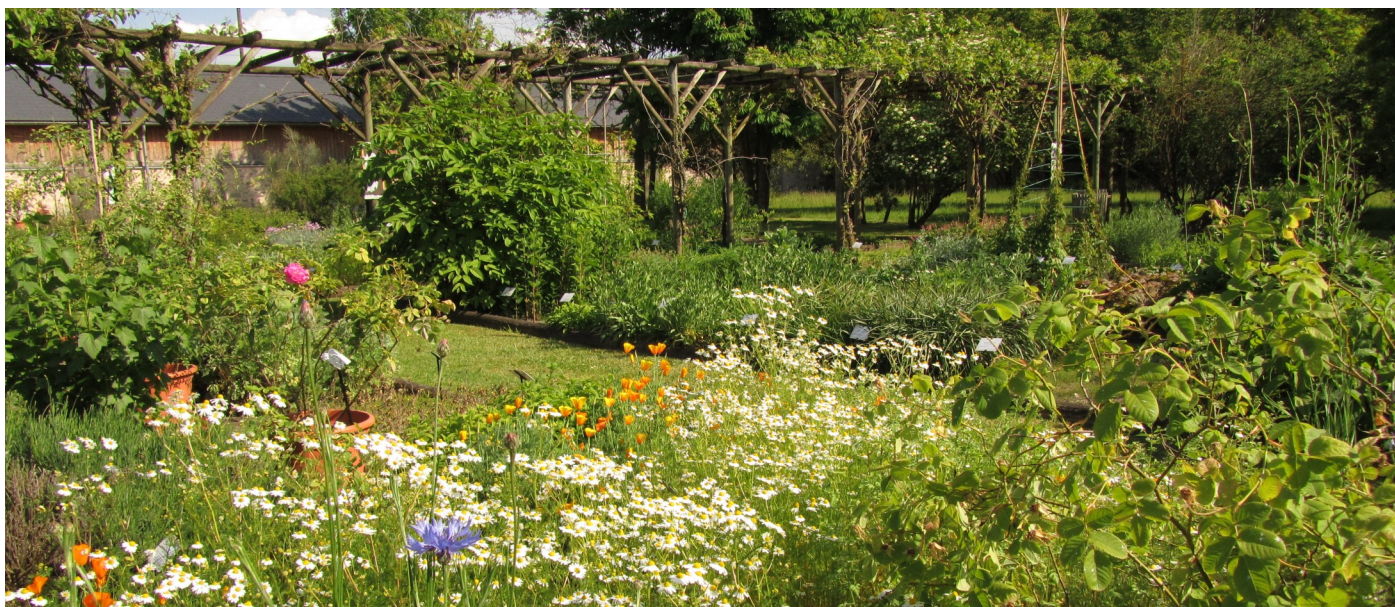
Le passage aux toilettes :

1 adulte accompagne 5 enfants, le reste du groupe attend sur les pavés rouges, devant le Conservatoire. Après la boutique, les WC se trouvent au niveau de la 1ère porte à gauche.

Patiencez sans arracher les plantes, piétiner les massifs ou dessiner sur les pavés avec les cailloux.

🌸 Merci ! 🌸

Un commentaire sur ce livret ? Dites-le nous !



Quel est le rôle du Conservatoire ?

Au Conservatoire, nous avons 4 missions :

- ✿ **Conserver les plantes utiles.** Nous les gardons sous forme de plantes dans nos jardins mais aussi dans une chambre froide ou des congélateurs sous forme de graines. C'est un moyen de protéger ces végétaux de l'extinction mis en place par de nombreux jardins botaniques et conservatoires qui peuvent alors échanger des graines ou des plantes entre eux ;
- ✿ **Faire de l'expérimentation** sur les plantes rares et celles qui sont beaucoup utilisées. On appelle ces dernières « espèces prioritaires » parce qu'elles sont très importantes pour notre économie. Ce sont par exemple le thym et la menthe chez les plantes aromatiques. Le Conservatoire les étudie et essaye de répondre à des questions comme « comment cultiver telle espèce sauvage ? », « quelle est la menthe qui a un goût très rafraîchissant ? »...
- ✿ **Mettre à disposition** des producteurs de plantes utilitaires des espèces ou variétés qu'on ne trouve pas facilement dans le commerce ;
- ✿ **Faire découvrir ces plantes à tous.** Pour cela, les jardins se visitent et nous faisons aussi beaucoup d'animations avec les enfants ainsi que des visites guidées pour les plus grands.



CONSERVATOIRE NATIONAL DES PLANTES À PARFUM, MÉDICINALES ET AROMATIQUES

✉ Route de Nemours
91490 Milly-la-Forêt

📞 Tel : 01.64.98.83.77

www.cnpmai.net

@ tourisme@cnpmai.net

Suivez nous sur Facebook !



ConservatoireNationalesPlantes

